

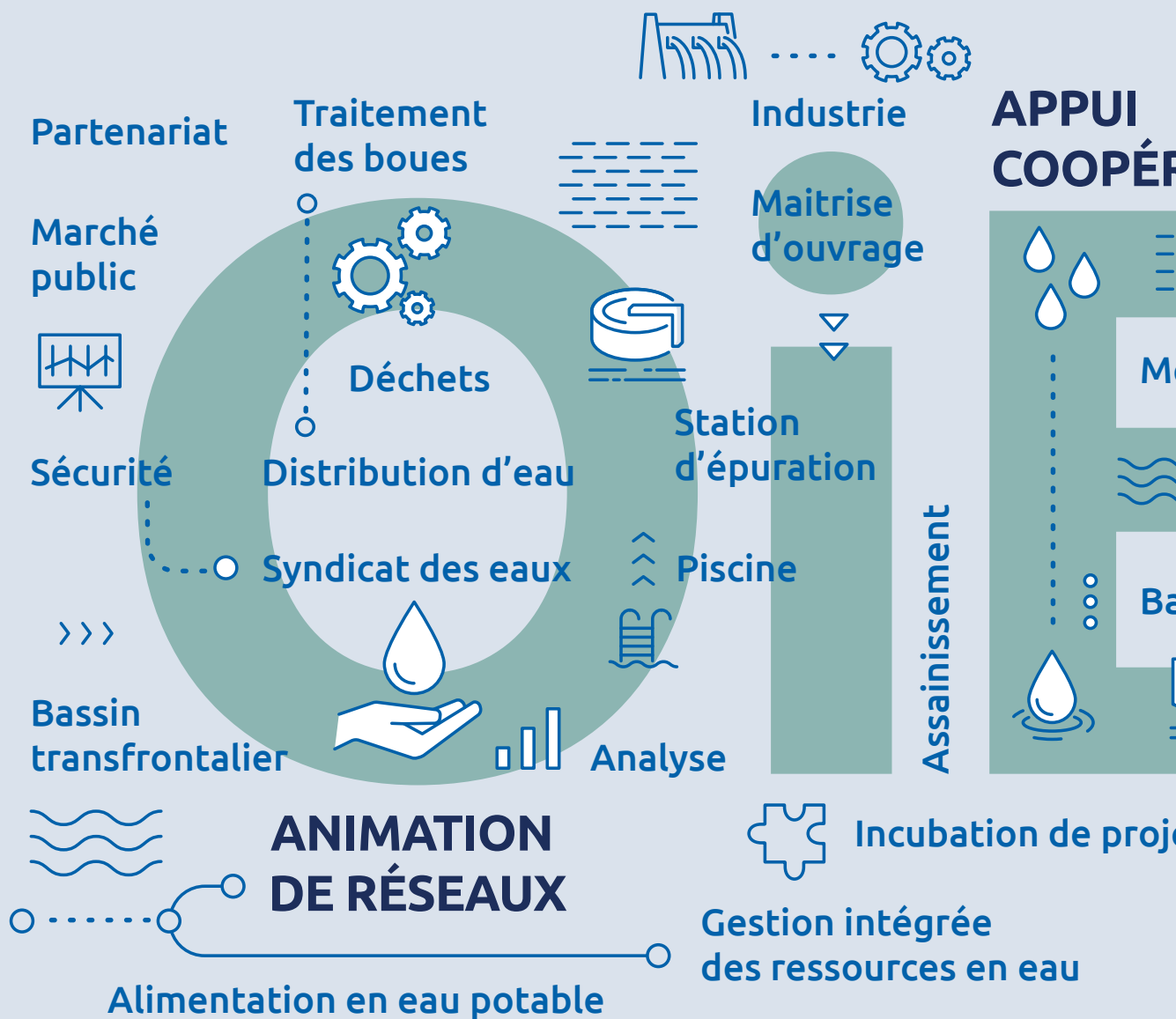


LES NOUVELLES DE L'OiEau

PROJETS & MISSIONS
2020 - 2021

DÉVELOPPER LES COMPÉTENCES POUR MIEUX GÉRER L'EAU

Notre palette unique de savoir-faire est au service d'une grande diversité de partenaires et de clients, en France, en Europe et dans le monde.



FORMATION



Eau pluviale

Traitement
des odeurs



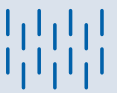
Étrotologie



Assin versant



et



Changement climatique

DONNÉES ET SYSTÈMES D'INFORMATION



Eau
souterraine

Règlementation



Eau potable

Usine d'eau potable



Assainissement
non collectif

Eaux usées



Economie circulaire



Agriculture



FORMATION



MOT D'ACCUEIL

- 5 **L'OiEau en bref**
- 6 **Valeurs - Missions - Expertises**
- 7 **Les pays d'intervention de l'OiEau dans le monde**

NOS DOMAINES DE COMPÉTENCES
- 8 **Données - Systèmes d'information**
- 12 **Formation**
- 18 **Appui - Coopération**
- 24 **Animation de réseaux**
- 28 **Projets intégrés**

Chères lectrices, chers lecteurs,

Chaque année depuis 1991, vous êtes informés de l'actualité de notre association et de quelques-uns de nos projets, à travers cette lettre d'information « Les Nouvelles ».

A l'occasion de la célébration de nos 30 ans, en cette année 2021, nous avons décidé de faire évoluer ce support.

La vocation de cette nouvelle formule ?

Vous permettre d'avoir un panorama de nos projets en cours et de mieux identifier les expertises que nous mettons au service de nos partenaires et clients.




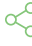



Afin de faciliter votre accès à l'information, nous vous proposons une entrée par chacun de nos 4 domaines de compétence et une présentation succincte de chaque projet, dans une maquette plus aérée et un nombre de pages nettement réduit.

Nous espérons que cette formule, qui fait écho à notre nouveau Rapport d'activités plus fouillé dans la présentation de quelques projets spécifiques, saura vous convaincre.

Bonne découverte !

Éric TARDIEU
Directeur Général

COMMENT LIRE LES FICHES PROJET ?

NOM DU PROJET	Appui à la GIRE sur le Stung Sen - Phase IV
ZONE D'INTERVENTION	  ASIE Cambodge - Bassin versant du Tonle Sap, Sous Bassin du Stung Sen
CLIENT	 Ministère des Ressources en Eau et de la Météorologie (MOWRAM)
THÉMATIQUES	 <ul style="list-style-type: none">• Gestion de la ressource en eau• Systèmes d'information
LE PROJET EN BREF	 Cette phase du projet d'appui à la gestion intégrée de la ressource en eau (GIRE) est consacrée au renforcement du processus participatif sur le bassin, à la formation des agents ministériels, et au processus de bilan et d'actualisation de la planification sur le Stung Sen.
LES MISSIONS DE L'OiEau	 <ul style="list-style-type: none">✓ Poursuite de l'expérience GIRE (bassin Stung Sen).✓ Appui à l'échelle nationale.✓ Formation de formateurs.
DÉMARRAGE	 Juin 2019

L'OiEau EN BREF

CRÉATION

L'Office International de l'Eau a été créé en 1991. Il est né de la fusion de 3 organismes : l'Institut de l'Eau ou la Fondation de l'Eau (Limoges) ; le Centre de Formation International à la Gestion des Ressources en Eau (Sophia Antipolis) et l'Association Française pour l'Étude des Eaux (Paris).

OBJECTIF PRINCIPAL

Développer les compétences pour une meilleure gestion de l'eau en France, en Europe et dans le monde.

STATUT

Association de droit français, sans but lucratif. Reconnue d'utilité publique, par Décret du 13 septembre 1991, avec reconduction le 16 septembre 2020. La modification des statuts de l'OiEau en 2020 a notamment eu pour objectif d'élargir notre objet statutaire aux domaines des milieux aquatiques, de la biodiversité, de l'environnement ou encore de l'économie circulaire. Auparavant, seul le domaine de l'eau était visé à l'article 1.

EFFECTIF & IMPLANTATION

Près de 140 collaborateurs répartis sur 4 sites en France. 45 000 m² de plateformes pédagogiques à Limoges et la Souterraine (France).

FONCTIONNEMENT DES INSTANCES

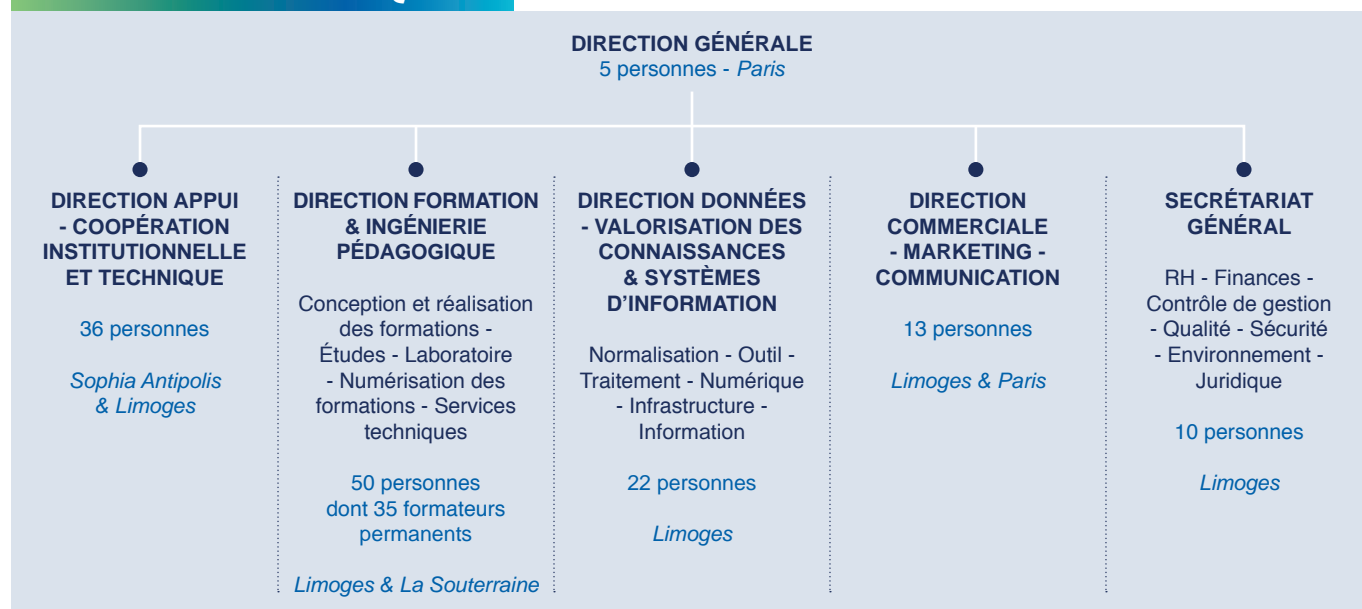
Conformément à la modification des statuts, le **conseil d'administration** est désormais composé de 24 membres, au lieu de 28 membres auparavant. Il comprend différents types de structures : des membres de droit qui sont des entités publiques de référence dans le domaine de l'eau et de la biodiversité (ex. agences de l'eau, collectivités territoriales, etc.), des acteurs économiques impliqués dans la gestion ou dans l'utilisation des ressources en eau, des organismes internationaux, des associations et des opérateurs publics français compétents en matière de biodiversité et de gestion des ressources en eau. Des représentants de ministères français (Affaires étrangères et européennes, Agriculture, Commerce extérieur, Transition écologique, Industrie, Santé) peuvent également assister aux réunions du conseil d'administration.

En 2020, le conseil d'administration s'est réuni le 30 juin et le 15 décembre, et a convoqué, aux mêmes dates, deux **assemblées générales ordinaires**.

Le **Président**, M. Pascal BERTEAUD, représente l'Association dans tous les actes de la vie civile.

Le **Directeur Général**, M. Éric TARDIEU, a été nommé par le conseil d'administration, le 1^{er} juillet 2017.

ORGANISATION DES ÉQUIPES



NOS VALEURS

L'OiEau est une association à but non lucratif, reconnue d'utilité publique qui place l'intérêt général au centre de ses pratiques, quel que soit le type d'action menée ou de partenariat noué. En 2019, l'ensemble des salariés a réaffirmé le socle commun des valeurs qui nous animent.

Valeurs plébiscitées, par ordre d'importance* :

- 1 Intérêt général & Utilité publique.
- 2 Indépendance & Neutralité, vis-à-vis d'intérêts privés.
- 3 Innovation & Performance.
- 4 Fierté de mettre en œuvre des compétences.
- 5 Protection de l'Environnement et de la Biodiversité.
- 6 Sens du partage des connaissances & du travail en réseau.
- 7 Gestion participative de l'Eau pour une inclusion de toutes les parties prenantes.
- 8 Interculturalité & Ouverture aux autres.

*Sondage mené du 25/06 au 05/07/2019.

NOS MISSIONS

L'OiEau couvre les petit et grand cycles de l'Eau. Il met cette expertise technique, opérationnelle, institutionnelle, juridique et stratégique au service de tous les acteurs de l'eau. Et ce, à toutes les échelles, d'une collectivité locale, jusqu'à des politiques nationales et transfrontalières.

Dans le domaine de l'Eau et des activités connexes, l'OiEau a pour but de :

- **Faciliter les échanges** entre les décideurs, concepteurs, gestionnaires, industriels, formateurs, chercheurs, utilisateurs concernés, pour mieux confronter ensemble leurs problèmes, coordonner leurs actions, et diffuser leurs informations.
- **Développer les compétences** et les partenariats entre organismes publics et privés français ou étrangers.
- **Conduire des projets et programmes d'intérêt commun et collectif** pour mieux répondre aux demandes et aux besoins de la Communauté Internationale de l'Eau.

L'OiEau exerce ses missions :

- **Dans le monde**, dans le cadre de la coopération sur les différents continents.
- **En Europe**, pour favoriser une approche concertée de la question de la gestion des ressources en eau et des milieux aquatiques, à l'échelle du continent.
- **En France**, pour renforcer et démultiplier les interventions des différents intervenants publics et privés du secteur.

NOS DOMAINES D'EXPERTISE - EN FRANCE ET DANS LE MONDE -



La formation continue des professionnels de l'eau et de l'environnement.



La valorisation des connaissances & Systèmes d'Information sur l'Eau.



L'appui technique et institutionnel – Coopération.



L'animation et le développement de réseaux d'acteurs de l'eau.

LES PAYS D'INTERVENTION DE L'OiEau



1 pays en Amérique du Nord

Canada

10 pays en Amérique Latine & Caraïbes

Bolivie	Cuba	Pérou
Brésil	Équateur	Suriname
Chili	Haïti	
Colombie	Mexique	

10 pays en Asie & Asie Centrale

Cambodge	Népal	Kazakhstan
Chine	Malaisie	Kirghizistan
Laos	Thaïlande	
Myanmar	Vietnam	

24 pays en Afrique

Angola	Kenya	République Démocratique du Congo
Bénin	Madagascar	Rwanda
Burundi	Mali	Sénégal
Burkina Faso	Mauritanie	Tanzanie
Cameroun	Niger	Tchad
Côte d'Ivoire	Nigeria	Togo
Gabon	République Centre Africaine	Zambie
Guinée	République du Congo	
Guinée Equatoriale		

& **150** organismes partenaires

27 pays de l'UE

Allemagne	Espagne	Italie	Portugal
Autriche	Estonie	Lettonie	République tchèque
Belgique	Finlande	Lituanie	Roumanie
Bulgarie	France	Luxembourg	Slovaquie
Chypre	Grèce	Malte	Slovénie
Croatie	Hongrie	Pays-Bas	Suède
Danemark	Irlande	Pologne	

6 pays européens hors UE

Arménie	Biélorussie	Moldavie
Azerbaïdjan	Géorgie	Ukraine

6 pays de la Méditerranée

Algérie	Liban	Palestine
Égypte	Maroc	Tunisie

FRANCE Métropole & Outre-Mer



Toutes les régions de Métropole
 Guadeloupe
 Guyane
 Martinique
 Nouvelle-Calédonie
 Mayotte
 La Réunion

DONNÉES - SYSTÈMES D'INFORMATION

La connaissance, la gestion des ressources et des services publics, la cohérence des politiques et de leur adaptation aux changements du monde reposent très fortement sur la capacité à collecter, traiter, valoriser et partager données et informations. L'interopérabilité des données et l'ouverture de l'accès à l'information sont les enjeux d'aujourd'hui et de demain. Elles accompagnent l'évolution de la Gestion Intégrée des Ressources en Eau (GIRE) qui est, et doit être intrinsèquement ouverte à tous les secteurs sociaux, politiques, économiques et bien sûr environnementaux.

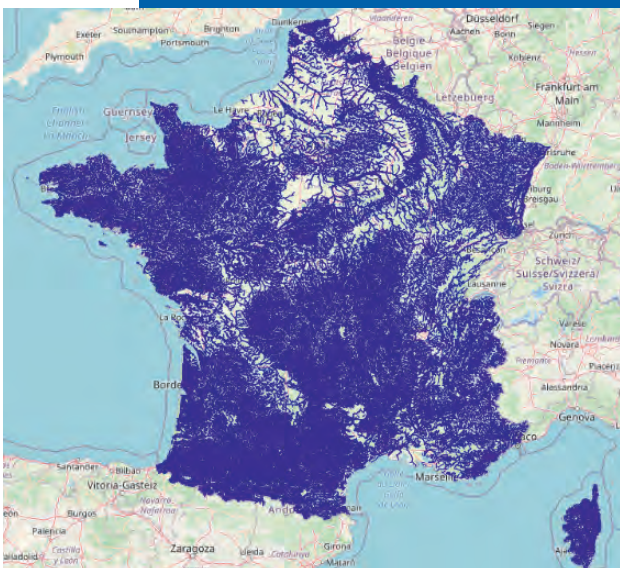
L'OiEau est un acteur unique et historique de la gestion des données et de l'information sur l'eau, la biodiversité et, les services publics et privés associés. En effet, la diversité des expertises que possèdent nos équipes offre un croisement de compétences entre les aspects techniques, scientifiques, statistiques, et les capacités de conception, développement, hébergement et animation de systèmes d'information et de documentation. Ces systèmes que nous concevons peuvent alors s'appliquer à toute échelle géographique et croiser de multiples thématiques environnementales.

En France, l'OiEau assure la collecte de données sur l'eau dans un objectif de valorisation, pour aboutir à une meilleure connaissance partagée de l'environnement, de l'impact des pressions sur les milieux, des pollutions, du partage de la ressource, du changement climatique... Nous animons le secrétariat technique du Service d'Administration Nationale des Données et Référentiels sur l'Eau (Sandre – voir p. 9) en garantissant l'interopérabilité technique et sémantique du Système d'Information sur l'Eau (SIE) français.

Dans le cadre de nos activités de veille et d'analyse stratégique, nous apportons également aux acteurs européens notre expertise à la mise en œuvre de la politique communautaire de l'eau. Nous assurons les passerelles entre les systèmes d'information et de rapportage nationaux, et les obligations européennes, tels que la Directive INSPIRE, le Système Européen d'Information sur l'Eau (WISE)...

Ces compétences reconnues en France et en Europe le sont également dans de nombreux autres pays dans le monde. Nous y intervenons pour concevoir les référentiels de données sur l'eau, développer des observatoires, et renforcer les partages d'information au sein d'un pays, d'une région, ou d'un grand bassin hydrographique transfrontalier.

© BD TOPAGE



LabPSE - Expérimenter la mise en place d'un marché des paiements pour services environnementaux (PSE)



EUROPE | France - Région Bretagne



Réseau TRAME



LabPSE expérimente les conditions favorables à la mise en place d'un marché des paiements pour services environnementaux (PSE), sur les territoires. Il contribue à faire émerger la demande et l'offre en PSE.



- Agriculture
- Assistance Conseil



Novembre 2018



- ✓ Mise à disposition de l'application de géolocalisation national GREEN.
- ✓ Contribution à la contractualisation des PSE.
- ✓ Analyse des conséquences sur les exploitations agricoles.
- ✓ Évaluation des responsabilités croisées et des règles d'éthique des parties prenantes.

Animation du Service d'Administration Nationale des Données et Référentiels sur l'Eau (SANDRE)



EUROPE | France



Office français de la biodiversité (OFB)



- Systèmes d'information



Le Service d'Administration Nationale des Données et Référentiels sur l'Eau permet le partage des données sur l'eau et son environnement. Il fédère des organismes qui apportent leurs compétences pour constituer et administrer les référentiels de données sur l'eau et veiller à leur cohérence.



- ✓ Administration des référentiels et des nomenclatures nationaux.
- ✓ Développement des solutions techniques sur les échanges de données et l'interopérabilité avec les systèmes d'information de l'État français et des Etats européens.



Janvier 1993



<http://www.sandre.eaufrance.fr>

Assistance aux utilisateurs de MesureStep et AutoStep



EUROPE | France



OFB - Ministère en charge de l'Écologie



- Assainissement



Les logiciels MesureStep et AutoStep permettent de saisir et éditer les données d'auto surveillance des systèmes d'assainissement, d'exporter ou importer ces données au format Sandre, de les analyser (évaluation de la conformité), et de produire des bilans d'auto surveillance mensuels et annuels.



- ✓ Assistance à l'utilisation de ces logiciels pour le respect du format Sandre et des formats d'échanges de données.
- ✓ Formation au logiciel MesureStep.



Janvier 2007



<http://assainissement.developpement-durable.gouv.fr/services.php>

© OIEau

© OIEau



Développement d'un concept pour un système d'information moderne pour la directive sur le traitement des eaux usées urbaines en Europe (SIIF 1)



EUROPE | les 28 Etats membres de l'UE⁽¹⁾



Commission européenne, DG Environnement



- Systèmes d'information
- Assainissement



La définition et la production de documents européens explicitant le concept de cadre structuré des informations de rapportage (SIIF) permet aux 28 Etats membres d'utiliser les outils développés. La mise à disposition utile des données fiables sur la gestion des eaux résiduaires urbaines en Europe peut être ainsi atteinte par tous.



- ✓ Production d'un ensemble complet de documents qui couvrent l'évaluation de la situation actuelle dans tous les Etats membres de l'UE28.
- ✓ Enquête ciblée sur les acteurs clés.
- ✓ Spécification et planification d'un système informatique de soutien pour le rapportage.



Juin 2020

Pollutions diffuses dans les milieux aquatiques - Nitrates d'origine agricole



EUROPE | France



OFB



- Gestion des données
- Agriculture



La Directive Nitrates vise à protéger les eaux contre la pollution par les nitrates, à partir de sources agricoles, et la France a une obligation légale de répondre à ses exigences. Pour cela, elle a besoin de bilans basés sur des données fiables. Ce projet met en œuvre le dispositif de la collecte, à la diffusion des informations traitées.



- ✓ Collecte de données
- ✓ Exploitation (analyse et comparaison)
- ✓ Valorisation (synthèses) des données et informations sur la protection des eaux, contre la pollution par les nitrates d'origine agricole



Mai 2012

RICARDO Boues - Fourniture de services dans le domaine des eaux usées et de l'économie circulaire



EUROPE | Territoire de l'Agence Européenne de l'Environnement (32 pays membres)⁽²⁾



Agence Européenne de l'Environnement



- Traitement des boues d'épuration
- Économie circulaire



A partir de larges recherches de bibliographies et de retours d'expériences, RICARDO Boues analyse la manière dont les boues d'épuration pourraient être gérées dans une économie circulaire, et quels changements de pratiques sont nécessaires afin de garantir l'innocuité environnementale et sanitaire.



- ✓ Recherche de références sur le recyclage et l'élimination des boues d'épuration en Europe.
- ✓ Développement d'un argumentaire étayé pour le changement de pratiques.
- ✓ Proposition d'alternatives ou d'améliorations.



Juillet 2020

SIIF ERU : un outil libre pour accélérer la mise à disposition des données de l'assainissement par les pays européens



EUROPE | Union européenne⁽³⁾



Commission Européenne



- Assainissement
- Systèmes d'information



Le SIIF-ERU (Structured Implementation and Information Framework) est un système intégrant et structurant toutes les données de rapportage sur les eaux résiduaires urbaines, au niveau européen. Il permet la vérification du respect de la Directive ERU tout en offrant, aux décideurs et au public, une information précise et analysée du secteur.



- Élaboration d'un site générique utilisant les technologies «open source» permettant de :
- ✓ charger les jeux de données, issues de chaque pays membre,
- ✓ lancer des calculs,
- ✓ visualiser les résultats et les rendre accessibles facilement à tout public.



Janvier 1993



<http://uwtd.oieau.fr/content/about-uwtd-siif>

(1) Allemagne, Autriche, Belgique, Bulgarie, Chypre, Croatie, Danemark, Espagne, Estonie, Finlande, France, Grèce, Hongrie, Irlande, Italie, Lettonie, Lituanie, Luxembourg, Malte, Norvège, Pays-Bas, Pologne, Portugal, République tchèque, Roumanie, Royaume-Uni, Slovaquie, Slovénie, Suède.

(2) Allemagne, Autriche, Belgique, Bosnie-Herzégovine, Bulgarie, Chypre, Croatie, Danemark, Espagne, Estonie, Finlande, France (dont Guadeloupe, Guyane française, Martinique et Polynésie et Nouvelle Calédonie, la Réunion), Gibraltar, Grèce, Groenland, Hongrie, Irlande, Islande, Italie, Kosovo, Lettonie, Liechtenstein, Lituanie, Luxembourg, Macédoine, Malte, Monaco, Monténégro, Pays-Bas, Pologne, Portugal, République tchèque, Roumanie, Royaume-Uni, Serbie, Slovaquie, Slovénie, Suède, Turquie.

(3) Chypre, Croatie, Danemark, Espagne, Estonie, Finlande, France (dont Martinique et Guyane), Grèce, Hongrie, Irlande, Italie, Lettonie, Lituanie, Luxembourg, Malte, Pays-Bas, Pologne, Portugal, Roumanie, Royaume-Uni, Slovaquie, Slovénie, Suède.

Appui à la gestion intégrée et partagée des données sur les usages et ressources en eau du bassin transfrontière du Chu



ASIE | Kirghizistan | Kazakhstan | Bassin du Chu



Ministère en charge des ressources en eau,
Agence Suisse pour le Développement et la
Coopération (SDC)



La mise à disposition du public et la valorisation de données peu accessibles sur l'état des ressources en eau permet, à l'échelle du bassin transfrontalier, de mieux fédérer les acteurs autour des enjeux de gestion intégrée et partagée.



- Développement des Systèmes d'Information
- Gestion de la ressource en eau



- ✓ Développement et mise en ligne de cartes dynamiques (web mapping), de schémas interactifs consultables sur tablette.
- ✓ Calculs automatiques de bilans ou analyses comparatives.
- ✓ Modules de téléchargement des jeux de données.



Décembre 2013

Renforcement des SIE pour les comptes de l'eau sur les bassins du Chu-Talas



ASIE | Kirghizistan | Kazakhstan | Bassin du Chu



Hydrosolutions



Amélioration des procédures de gestion et de partage des données sur l'eau avec un suivi en ligne, et un accès à de nouveaux services d'information (rapports, indicateurs, bulletins, cartes) dédié aux pratiques agricoles.



- Agriculture
- Systèmes d'information



- ✓ Modernisation complète de la planification ascendante de la demande en eau pour l'irrigation, et du système de distribution d'eau descendant basé sur l'approvisionnement, dans les bassins de la rivière Chu-Talas.
- ✓ Numérisation et automatisation des procédures comptables en place.



Décembre 2016

BIO - PLATEAUX



AMÉRIQUE | Brésil | France - Guyane | Suriname | Bassins versants du Maroni et de l'Oyapock



Office de l'Eau de la Guyane, DEAL, CNES, CTG



- Gestion de la ressource en eau
- Appui - Assistance Conseil



BIO-PLATEAUX (2019-2021) vise à développer les partages d'informations sur l'eau et la biodiversité des milieux aquatiques entre la Guyane et ses pays voisins le Brésil et du Suriname. Notamment, sur les bassins versants respectifs de l'Oyapock et du Maroni. Il vise à mieux connaître la ressource comme les usages et les impacts associés dans les bassins versants partagés.



- ✓ Développement et mise en ligne de cartes dynamiques (web mapping), de schémas interactifs consultables sur tablette.
- ✓ Calculs automatiques de bilans ou analyses comparatives.
- ✓ Modules de téléchargement des jeux de données.



Juillet 2019



<https://www.bio-plateaux.org/fr>

Smart.met



EUROPE | Belgique | Espagne | France | Hongrie | Italie



Commission européenne / Direction générale des réseaux, contenus et technologies de communication / Mobilité et habitat intelligents



- Assainissement
- Eau potable
- Systèmes d'information



Développement de nouvelles technologies pour la collecte et la gestion des données des compteurs intelligents, par le biais d'un achat public avant commercialisation (PCP).



- ✓ Coordination du projet.
- ✓ Réflexion sur les exigences éthiques (manuel de gestion de projets, rapports, recommandations sur l'interopérabilité, la normalisation).



Juin 2016



<https://www.smart-met.eu/>



© OiEau

FORMATION



© OiEau

Depuis plus de 40 ans, les formateurs de l'OiEau élaborent, développent et valident des méthodes pédagogiques mises en œuvre quotidiennement. Cette expérience a permis de concevoir et de réaliser des outils et des installations techniques opérationnelles à l'échelle 1, visant à recréer un environnement pédagogique proche des conditions réelles de travail des apprenants.

Aujourd'hui, nos 35 formateurs permanents dispensent chaque année à 6 000 professionnels de l'eau, un contenu pédagogique objectif et indépendant d'intérêts commerciaux. Avec 43 000 m² de plateformes pédagogiques, les formations techniques fiabilisent les pratiques et les gestes professionnels des apprenants. La formation au catalogue permet un partage d'expériences riches et variées avec des participants venant de différents établissements. La formation sur mesure se déploie sur nos sites ou bien chez le client, en France et à l'International.

L'offre de l'OiEau s'est étoffée avec le développement de la numérisation, avec le souci de garder des formations qualitatives, issues du catalogue ou en sur mesure. Ainsi, la formation distancielle, les cours et classes virtuels, ou la formation mixte synchrone et asynchrone apportent une souplesse inégalée, pour répondre à chaque besoin de gestion des compétences.

L'OiEau étudie, conçoit et réalise également les plans de formations pour des actions pérennes et structurées, couplées si besoin, avec des appuis techniques, afin d'offrir de vraies solutions globales et personnalisées, qui peuvent s'inscrire dans la durée.

Formation Eurostat sur les statistiques relatives aux eaux usées



EUROPE | Union européenne*



Commission européenne - DG Eurostat



- Assainissement
- Eau potable



Dans le cadre d'un programme de formation d'Eurostat pour les statisticiens des États membres, des sessions de formation sont consacrées aux statistiques sur l'eau et les eaux usées.



Formation des statisticiens d'Eurostat sur l'ensemble du cycle de l'eau, du captage au rejet, y compris les émissions dans l'eau. Les concepts clés utilisés sont illustrés.



Mai 2016

Projet de renforcement du Système d'Alimentation en Eau Potable de Niamey



AFRIQUE | Niger - Niamey



Société de Patrimoine des Eaux du Niger (SPEN)



- Eau potable



La SPEN veut mettre en place un projet de Renforcement du Système d'Alimentation en Eau Potable (AEP) dans la ville de Niamey et effectuer des prestations d'assistance technique à la maîtrise d'ouvrage (ATMO).



- ✓ Diagnostic organisationnel.
- ✓ Plan de renforcement des capacités du personnel.
- ✓ Recommandations d'évolution organisationnelle.
- ✓ Élaboration d'un plan de transformation et mise en œuvre d'un programme de formation du personnel de la SPEN.



Juin 2018

La réglementation et la gestion des services d'eau et d'assainissement



En moyenne, en 3 ans : plus de 1200 professionnels formés



Ces formations permettent d'initier, de développer et de renforcer les connaissances pour mieux appréhender les grands principes et les enjeux de la réglementation, de l'organisation et de la gestion des services dans le domaine de l'eau et de l'assainissement. (Réglementation, Gestion des abonnés, Management et animation, Marchés publics, Qualité et gestion de projets, Gouvernance des services.)



- ✓ Exemples réels de gestion et management
- ✓ Logiciels de gestion utilisés dans le monde professionnels
- ✓ Outils informatiques d'illustration des méthodes développés en interne
- ✓ Outils et méthodes d'animation participative
- ✓ Ludo-pédagogie (outil d'évaluation)

La sécurité des personnes : dans les métiers de l'eau, au laboratoire, dans le transport, en station de traitement, en espaces confinés, sur les réseaux



En moyenne, en 3 ans : plus de 1400 professionnels formés



Les formations sont l'occasion de comprendre les risques et de simuler en toute sécurité les comportements adaptés aux situations rencontrées.



L'OiEau est certifié CATEC (Certificat d'Aptitude à Travailler en Espaces Confinés) et Centre d'examen AIPR (Autorisation d'Intervention à Proximité des Réseaux).

Au laboratoire, sur les chantiers ou les installations, les plates-formes pédagogiques de l'Office International de l'Eau permettent de reproduire des conditions variées dans lesquelles vous pouvez être amenés à intervenir.

© OiEau



* Allemagne, Andorre, Autriche, Belgique, Bosnie-Herzégovine, Bulgarie, Chypre, Croatie, Danemark, Espagne, Estonie, Finlande, France (dont Guadeloupe, Guyane française, Martinique, Polynésie, Nouvelle Calédonie et la Réunion), Grèce, Hongrie, Irlande, Italie, Lettonie, Lituanie, Luxembourg, Malte, Norvège, Pays-Bas, Pologne, Portugal, République tchèque, Roumanie, Royaume-Uni, Slovaquie, Slovénie, Suède

Distribution d'eau potable : Initiation, Exploitation, Conception et dimensionnement, Pose et réhabilitation, Rendement réseau, Gestion du patrimoine



En moyenne, en 3 ans : plus de 2400 professionnels formés



Ces formations abordent la connaissance technique et patrimoniale des réseaux d'eau potable qui constitue un enjeu stratégique pour tous les exploitants et propriétaires de réseau.



L'OiEau dispose d'un ensemble de matériels et installations techniques : plateau d'entraînement à la pose de canalisations d'eau potable, banc d'essais et de maintenance de poteaux d'incendie, banc de régulation hydraulique, banc de comptage et télé relève, réseau expérimental et matériels de détection de canalisation et de recherche de fuites.

Assainissement Non Collectif : Gestion, Conception, Réalisation, Contrôle, Entretien



En moyenne, en 3 ans : plus de 500 professionnels formés



Ces formations abordent les modifications apportées par la loi Grenelle 2 en matière d'assainissement non collectif : construction, contrôle, réhabilitation, vente... ainsi que l'offre de matériels et de dispositifs qui s'est fortement diversifiée ces dernières années.



Filières classique ou compacte, différentes catégories de dispositifs agréés, ainsi que divers matériels de construction, de diagnostic et de contrôle des installations d'A.N.C. sont utilisés.

Réseaux intérieurs, protection sanitaire et eau de pluie



En moyenne, en 3 ans : plus de 500 professionnels formés



La protection sanitaire, les retours d'eau, l'utilisation de l'eau de pluie... constituent des sujets dont la préoccupation en matière de santé et de pérennité des réseaux intérieurs est prégnante.



En tant que centre de formation et d'examen, l'Office International de l'Eau dispose d'un banc d'essais à la maintenance des disconnecteurs et de matériels pédagogiques sur la protection sanitaire. Il est agréé Qualipluie.

Réseaux d'assainissement et assainissement pluvial : réglementation, conception, exploitation, diagnostic, réhabilitation, gestion du patrimoine, contrôle qualité, auto surveillance



En moyenne, en 3 ans : plus de 1660 professionnels formés



La maîtrise des eaux pluviales et la bonne gestion de leurs réseaux d'assainissement constituent un enjeu pour les collectivités, face aux contraintes de dimensionnement et de réhabilitation de ces réseaux et aux exigences de préservation des milieux aquatiques récepteurs.



Le centre de formation dispose de différentes installations :

- ✓ Un réseau multi-matériaux (fonte, PVC, béton) hors sol,
- ✓ Une installation de présentation des techniques de gestion alternative des eaux pluviales,
- ✓ Un réseau expérimental visitable et une installation consacrée à l'intervention sur l'amiante dans les réseaux.

© OiEau



© OiEau



Maintenance mécanique et électrique, énergie, automatisme et télégestion : électricité et instrumentation des réseaux



En moyenne, en 3 ans : plus de 550 professionnels formés



Disciplines transversales, touchant tant aux domaines de l'eau potable que de l'assainissement, de la station de traitement aux réseaux, ces thématiques recouvrent des métiers aux exigences fortes et compétences multiples.



Les plateformes de l'OiEau sont utiles pour s'exercer à monter et démonter les pompes des principaux fournisseurs, à programmer les micro-automates et pratiquer les logiciels les plus utilisés dans les usines d'eau et d'assainissement.

Production d'eau potable : Initiation, Réglementation, Conception – Réception, Techniques de traitement, Exploitation, Audit et contrôle



En moyenne, en 3 ans : plus de 850 professionnels formés



L'Office International de l'Eau utilise des installations pédagogiques permettant de simuler de multiples conditions d'exploitation pour une meilleure appréhension des technologies de traitement de l'eau potable.



L'OiEau dispose d'une plate-forme utilisant les techniques de coagulation, floculation, décantation lamellaire, filtration sur sable, adsorption sur charbon actif en grain, correction de la minéralisation par ajout de gaz carbonique et de chaux, désinfection à l'ozone, au chlore, au dioxyde de chlore ou aux ultraviolets. L'OiEau a également développé des formations en blended learning.

Rivières et plans d'eau : réglementation, initiation, gestion, restauration, diagnostic



En moyenne, en 3 ans : plus de 170 professionnels formés



La Loi NOTRe prévoit le transfert aux intercommunalités des compétences "Gestion des milieux aquatiques" et "Prévention des inondations". La protection des espaces naturels aquatiques et la préservation de la biodiversité sont des enjeux prioritaires.



L'OiEau utilise la mise en situation sur le terrain, sur des sites naturels sélectionnés, en complément de ces plateformes :

- ✓ Showroom matériaux et équipements
- ✓ Plateforme techniques alternatives Eaux pluviales et Solutions Fondées sur la Nature (SFN)

Métrologie et analyses : Chimie de l'eau, Prélèvement, Gestion de la qualité et des données, Analyse de laboratoire, Eau potable, Eaux usées (Micropolluants), Bactériologie



En moyenne, en 3 ans : plus de 4000 professionnels formés



L'OiEau propose un large panel de formations abordant les différents aspects de la science de la mesure et de l'analyse appliquée au domaine de l'eau et de l'assainissement.



Des installations équipées de capteurs et de matériels de débitmétrie parmi les plus récents, un canal ouvert avec mise en œuvre de préleveurs, un laboratoire d'analyses des eaux, du matériel de prélèvements.

© OiEau



Traitement des boues et des odeurs : biodéchets, traitement des effluents



En moyenne, en 3 ans : plus de 190 professionnels formés



Résidus obtenus à l'issue du process épuration, les boues de station de traitement des eaux usées peuvent subir divers traitements afin de diminuer leur volume et d'en faire un produit valorisable.



Différents matériels de traitement des boues de STEU peuvent être observés, mis en œuvre et testés sur notre installation : centrifugeuse, filtre à bandes, filtre-pressé, plateforme déshydratation, plateforme filtration d'air.

Eau dans l'agriculture : agriculture et irrigation



En moyenne, en 3 ans : plus de 100 professionnels formés



Ces formations permettent de s'initier, de développer et de renforcer les connaissances pour mieux appréhender les usages et traitements de l'eau à destination de l'agriculture et de l'irrigation.



Mise à disposition d'outils pédagogiques sur la conception, la gestion ou l'exploitation des systèmes d'irrigation, ainsi qu'en traitement des effluents agricoles, mise en œuvre de bonnes pratiques, réglementation.

Forage, Pompage et Eau souterraine



En moyenne, en 3 ans : plus de 300 professionnels formés



Choisir une pompe, exploiter un forage, mettre en service un surpresseur, sont quelques-uns des sujets que l'Office International de l'Eau vous propose d'aborder en bénéficiant d'installations techniques uniques quant à la diversité de leurs équipements. L'OiEau propose aussi deux formations pour acquérir les bases d'hydrogéologie et surveiller les eaux souterraines.



Le centre de formation est équipé d'un banc hydraulique pour effectuer des démonstrations ou des essais concernant les pompes et les appareils de régulation sur les réseaux.

Une grande diversité de pompes et d'éléments de pompage sont également en présentation : complets, en coupe, démontés.

Eaux de piscine et eaux de baignade



En moyenne, en 3 ans : plus de 130 professionnels formés



Le contrôle et le traitement des eaux de piscine répond à des contraintes réglementaires exigeant des exploitants une bonne connaissance des fondamentaux du traitement de l'eau en piscine... Depuis 2010, une série de mesures visent à limiter l'exposition des populations exposées aux risques physicochimiques et bactériologiques identifiés dans les piscines.



- ✓ Laboratoire multipostes de caractérisation des pollutions (matériels de laboratoire et matériels d'analyse de terrain)
- ✓ Laboratoire multipostes de microbiologie
- ✓ Plateforme spécifique de production ou manipulation de chlore gazeux, liquide, d'ozone etc.

L'Office International de l'Eau propose une formation qualifiante, reconnue par les professionnels de la piscine.

© OiEau





© OiEau




Traitement des eaux usées urbaines : réglementation, réhabilitation, conception-dimensionnement, sécurité, exploitation, gestion des STEU (Station de Traitement des Eaux Usées)


 En moyenne, en 3 ans : plus de 1860 professionnels formés


 Les objectifs actuels de diminution de pollutions ponctuelles, diffuses et liées à la présence de micro-polluants dans les milieux aquatiques, imposent une bonne connaissance et une meilleure maîtrise des procédés de traitement des effluents.

 Le site de La Souterraine dispose d'installations pédagogiques représentatives du traitement des eaux usées urbaines et industrielles : station de traitement physico-chimique, station de traitement à boues activées de 500 E.H., salle microscopie, laboratoire d'analyses des eaux et des boues.

Déchets : traitement et valorisation, maintenance, hygiène et sécurité, environnement, développement durable

 En moyenne, en 3 ans : plus de 370 professionnels formés


 Ces formations intègrent des thèmes aussi divers que la gestion des services, la collecte et le tri, la valorisation des déchets, la sécurité au travail, le transport de marchandises dangereuses, les sites et sols pollués...


 L'OiEau utilise la mise en situation sur le terrain en complément de ces plateformes :

- ✓ Plateforme déchets
- ✓ Plateforme tri
- ✓ Laboratoire de caractérisation des pollutions

Eau dans l'industrie : cycle de l'eau, réglementation, eaux propres industrielles, épuration des effluents industrielles et détoxification en traitement de surfaces


 En moyenne, en 3 ans : plus de 560 professionnels formés

 Du traitement de l'eau de process au retraitement des effluents, ces formations assurent aux industriels de former leurs personnels à l'amélioration et l'optimisation de l'exploitation de leurs installations d'eau et ainsi sécuriser leur production.


 Les différentes étapes de traitement des eaux usées et des boues de stations de traitement peuvent être observées, mises en œuvre et testées grâce à des unités de traitement, des plateformes spécifiques et des laboratoires.

Découverte des métiers : Assainissement, Eau potable, Industrie, Services, Milieux

 En moyenne, en 3 ans : plus de 200 professionnels formés

 La participation à ces formations donne l'opportunité :

- d'acquérir les principes de base et le vocabulaire du grand et du petit cycle de l'eau,
- de forger une culture "Métier",
- de découvrir et visualiser les installations "types", de manipuler divers matériels utilisés par vos collègues ou clients sur le terrain.

 Ces formations sont l'occasion de visiter des installations en fonctionnement, de manipuler des matériels professionnels, de visualiser de manière simple et didactique des concepts théoriques et des procédés plus ou moins complexes.

© Pixabay



APPUI COOPÉRATION

L'expertise de l'OiEau couvre tout le secteur de l'eau et plus largement de l'environnement. Des domaines techniques et technologiques, à la conception des référentiels de données, en passant par les projets d'innovation, de concertation d'acteurs, ou encore de mise en œuvre des meilleurs modèles de gouvernance de l'eau, nos collaborateurs interviennent dans de multiples actions d'appui aux acteurs sectoriels, en France et dans le monde entier.

L'indépendance de notre structure, nos valeurs d'engagement auprès de nos clients et partenaires, les compétences pointues, diverses mais complémentaires, que nous offrons, nous permettent d'accompagner de façon globale la mise en place de politiques de Gestion Intégrée des Ressources en Eau (GIRE), d'augmenter les capacités des opérateurs de l'eau, de l'assainissement et des déchets, de structurer le partage des données et de la connaissance à des niveaux locaux, territoriaux et internationaux.



© OiEau

Ces missions d'appui se déclinent de plus en plus souvent, en des actions pluriannuelles et transversales. Elles permettent d'agir dans des perspectives de moyen et long termes, indispensables à la prise en compte des enjeux de changements climatiques et de préservation de la biodiversité, en intégrant les temps incompressibles d'accompagnement au changement, et de renforcement des capacités.

L'OiEau est également mobilisé dans des situations plus ponctuelles, nécessitant par exemple les diagnostics de dysfonctionnement, d'aide au redémarrage d'installation de traitement ; la formation d'urgence de cadres ou de techniciens ; l'assistance à la maîtrise d'ouvrage publique ou privée...

Cette activité d'expertise ou d'accompagnement est largement reconnue. Chaque année, plus de 220 missions d'expertise sont réalisées auprès d'acteurs qui comptent sur l'OiEau pour les guider, en toute indépendance, vers les meilleures gestions, les meilleurs techniques, les meilleurs partages et analyses d'information...

Qu'ils soient ministères ou opérateurs nationaux, sociétés privées d'exploitation, régies, collectivités territoriales, fournisseurs ou industriels, bureaux d'études..., nos clients et partenaires participent tous à l'essor de l'OiEau, à la reconnaissance nationale et internationale de nos compétences et de nos valeurs.



Analyse fonctionnelle du Syndicat des Eaux du Soissonnais et Valois et préconisations pour améliorer son efficience



EUROPE | France - Courmelles (02)



Syndicat des Eaux du Soissonnais et Valois



- Assainissement et eau potable
- Gestion des services



Il s'agit d'une amélioration organisationnelle, administrative et technique de l'exercice des compétences du Syndicat. Cette dernière définit les besoins humains et les compétences nécessaires.



- ✓ Analyse fonctionnelle de la régie existante.
- ✓ Préconisations et plans d'actions à court et moyen terme.



Janvier 2021

Incubation d'un projet d'adaptation au changement climatique sur le bassin de la Sanaga



AFRIQUE | Cameroun - Bassin de la Sanaga



AERM



- Gestion de la ressource en eau



Le développement d'une stratégie d'adaptation aux changements globaux sur les ressources en eau (quantité et qualité) dans le bassin de la Sanaga est une nécessité impérieuse. La contribution à la mise en œuvre des mécanismes de Gestion Intégrée des Ressources en Eau (GIRE), en particulier avec l'implication des différents usagers de l'eau, nourrit cette stratégie.



- ✓ Etat des lieux et diagnostic des impacts liés au changement climatique.
- ✓ Élaboration d'une stratégie de gestion des ressources.
- ✓ Accompagnement dans le montage et le financement des projets à déployer.



Novembre 2019



<https://www.riob.org/fr/incubation/GIRE-bassin-Sanaga>

10ème évaluation technique des informations sur la mise en œuvre de la directive 91/271/CEE (SIIF 5)



EUROPE



Commission européenne, DG Environnement



- Assainissement



Évaluation des données rapportées en vertu de la Directive sur le Traitement des Eaux Urbaines Résiduaires (UWWTD 91/271 / CEE), au travers des plates-formes SIIF-ERU développées par l'OiEau (voir p. 10).



Dans le cadre du 10ème rapportage de mise en œuvre de la Directive sur le Traitement des Eaux Urbaines Résiduaires :

- ✓ Assistance technique pour évaluer la conformité juridique de chaque État membre, concernant leur mise en œuvre de la Directive.
- ✓ Évaluation des réponses aux demandes juridiques de la Commission adressées aux États membres qui n'ont pas respecté leurs obligations au titre de la Directive.
- ✓ Développement d'outils d'analyse et d'évaluation des données.



Septembre 2018



<https://uwwtd.eu>

© OiEau



Appui à la Gestion Intégrée des Ressources en Eau à Madagascar



AFRIQUE | Madagascar - Bassin versant pilote du lac Itasy



Région Itasy, Ministère de l'Énergie, de l'Eau et des Hydrocarbures



• Gestion de la ressource en eau



Développement de la Gestion Intégrée des Ressources en Eaux (GIRE) à Madagascar, à partir du bassin versant pilote du lac Itasy, en se basant sur l'amélioration de la gouvernance, le processus de programmation à l'échelle du lac (type contrat de lac), l'organisation de la gestion des données, et le développement d'un système d'information (SIE), afin de disposer d'outils d'aide à la décision.



✓ Rapports d'analyses des besoins en matière de SIE, du cadre institutionnel et juridique.
✓ Compilation des expériences de terrain.
✓ Organisation de séminaires et ateliers.



Mars 2018

© OIEau



AfriAlliance



AFRIQUE



Commission européenne - DG Recherche - H2020



• Changement climatique
• Gestion de la ressource en eau



Le projet AfriAlliance vise à renforcer les capacités de l'Afrique, à répondre aux enjeux liés à l'eau et à l'adaptation au changement climatique, en soutenant les réseaux existants d'Afrique et d'Europe, pour le partage de solutions innovantes.



✓ Analyse des solutions d'innovation.
✓ Proposition de programmes de recherche et d'innovation de long terme, et partagés.
✓ Stratégie de communication interne et externe.
✓ Diffusion résultats du projet.



Mars 2016



<http://afrialliance.org/>

Guyane - SDAGE



AMÉRIQUE | France - Guyane



Office de l'Eau de Guyane



• Gestion de la ressource en eau
• Milieux aquatiques



Préparation du projet de Schéma Directeur d'Aménagement et de Gestion des Eaux (SDAGE) de la Guyane, et de son Programme de Mesure (2022-2027). Analyse économique, évaluation environnementale et de l'animation, dans le respect de la réglementation et des attentes du client.



✓ Appui à la rédaction et la sécurisation juridique du SDAGE.
✓ Préparation de la Stratégie d'Organisation des Compétences Locales de l'Eau (SOCLE).



Décembre 2019

Étude Préalable pour la Gestion du bassin du Kou au Burkina



AFRIQUE | Burkina Faso - Région des Hauts Bassins



CIEDEL, F3E



- Gestion de la ressource en eau
- Agriculture
- Gouvernance



Cette étude préalable propose une stratégie opérationnelle de gestion et de protection de la ressource du bassin du Kou, face au déficit organisationnel et de mobilisation suffisante des acteurs et parties prenantes. Trois volets ont été abordés : les questions de ressources en eau, le volet agrosylvopastoral, le volet de la gouvernance institutionnelle.



- ✓ Diagnostic des facteurs de dégradation de la situation du bassin versant.
- ✓ Conception des solutions techniques, agricoles, institutionnelles, environnementales et financières.



Novembre 2019

Bassin du Nakanbé - Assainissement individuel et agriculture



AFRIQUE | Burkina Faso - Bassin du Nakanbé



Agence de l'Eau du Nakanbé



- Eau et changement climatique
- Gestion de la ressource en eau
- Assainissement
- Eau potable



Le bilan des informations existantes relatives aux impacts des changements climatiques sur les ressources est mis en parallèle avec les projets locaux d'adaptation au changement climatique, sur les secteurs de l'eau et de l'assainissement.



- ✓ Etat des lieux et diagnostic des impacts climatiques sur la gestion de l'eau et les milieux aquatiques.
- ✓ Accompagnement des acteurs locaux dans le montage et le financement des projets d'adaptation au changement climatique valorisant, entre autres, les solutions de valorisation des eaux usées aux niveaux locaux.



Mai 2019



https://www.riob.org/fr/incubation/agro-ecologie_bassin-Nakanbe

Incubation de projets d'adaptation aux changements climatiques dans le bassin du fleuve Sénégal



AFRIQUE | Guinée | Mali | Mauritanie | Sénégal - Bassin du Fleuve Sénégal



OMVS



- Eau et agriculture
- Eau et changement climatique
- Gestion de la ressource en eau



Ce projet a pour objectif de faire émerger des projets ambitieux d'adaptation aux changements climatiques dans le bassin du fleuve Sénégal. Il vise également à favoriser la mise en place d'une Gestion Intégrée des Ressources en Eau (GIRE), par l'émergence d'outils de gestion de la ressource. La résilience du bassin hydrographique bénéficiera directement aux populations.



- ✓ Identification des besoins en matière d'outils d'aide à la décision, de télédétection et de suivi de la qualité de l'eau.
- ✓ Analyse des projets en cours dans le bassin.
- ✓ Identification des bailleurs potentiels, dans le cadre de la Finance Climat.



Décembre 2018



<https://www.riob.org/fr/incubation>

AMO au recrutement d'un opérateur privé pour le renforcement du Service hydrologique du Congo



AFRIQUE | République du Congo



Ministère de l'Aménagement, de l'Équipement du Territoire, des Grands Travaux (MAETGT) et AFD



- Risques
- Gestion de la ressource en eau



L'objectif global est de renforcer les dispositifs permettant la production d'informations liées à l'hydrologie et au climat, y compris pour leur utilisation dans la planification des projets de développement urbain de la République du Congo.



- ✓ Diagnostic des services hydrologique et météorologique nationaux.
- ✓ Réalisation d'une étude de faisabilité.
- ✓ Accompagnement de la maîtrise d'ouvrage du projet.



Janvier 2016

Madagascar - Incubation Eau et Climat pour l'Afrique



AFRIQUE | Madagascar - Hautes Terres Centrales - Bassin du Lac Itasy



Ministère de l'Eau, de l'Assainissement et de l'Hygiène de Madagascar



- Gestion de la ressource en eau
- Agroécologie



L'incubation de multiples projets doit accompagner le développement de pratiques agroécologiques des communautés rurales en amont du Lac Itasy, en vue de la récupération des écosystèmes dégradés et de la valorisation pérenne des filières agricoles et forestières.



- ✓ Bilan de la connaissance scientifique relative aux changements climatiques sur le territoire.
- ✓ Rédaction d'une fiche de présentation de projets pour l'adaptation dans le territoire avec chiffrage des investissements associés et porteurs potentiels.



Avril 2019



<https://www.riob.org/fr/incubation/ecosystemes-aquatiques-Madagascar>

Incubation de projets eau et climat pour l'Afrique au Togo et au Bénin



AFRIQUE | Bénin | Togo - Bassin versant du fleuve Mono



AERMC



- Eau et changement climatique
- Gestion de la ressource en eau



L'adaptation aux changements climatiques constitue un important défi pour le Bénin et le Togo. La démarche proposée pour réduire l'impact de ces effets consiste en une incubation de projets d'envergure et ciblés sur l'assistance technique et l'identification de problématiques, de maîtres d'ouvrage locaux et de bailleurs de fonds.



- ✓ Appui à l'émergence de projets d'adaptation aux changements climatiques.
- ✓ Identification de futurs partenaires et acteurs de mise en œuvre des projets.



Octobre 2019



<https://www.riob.org/fr/incubation/CC-lagunes-co-tieres-Benin>

Incubation SAGE Massili-Ziga



AFRIQUE | Burkina Faso - Bassin du Nakanbé - Territoire du Massili Ziga



Agence de Bassin du Nakanbé



- Eau et changement climatique
- Inondations
- Risques



Le projet s'inscrit dans les mesures d'incubation de projets de gestion des inondations, de lutte contre l'érosion et de préservation et entretien des ressources en eau du Bassin Nakanbé.



- ✓ Etat des lieux et diagnostic des impacts climatiques sur la gestion de l'eau et les milieux aquatiques.
- ✓ Accompagnement dans le montage et le financement des projets d'adaptation au changement climatique.



Août 2019



<https://www.riob.org/fr/Incubation/GIRE-bassin-Massili-Ziga>

Gestion du barrage de Kandaji



AFRIQUE | Niger



Haut-Commissariat à l'Aménagement de la Vallée du Niger



- Gestion de la ressource en eau



Cette étude doit définir le dispositif institutionnel le plus approprié pour la gestion multisectorielle de l'eau du réservoir de Kandadji, à l'échelle nationale et à celle du bassin du Niger. L'exploitation et l'entretien de la future usine hydroélectrique et du barrage sont également étudiés.



- ✓ Proposition de plusieurs types de structures de gestion adéquates, avec une analyse de leurs atouts et inconvénients.



Janvier 2017

© OIEau



AMO construction unité de séchage des boues d'épuration des eaux usées par séchage solaire, et l'optimisation de la filière d'élimination



MOYEN ORIENT | Palestine - Ramallah



Ville de Ramallah



- Assainissement
- Eau potable



L'assistance à maîtrise d'ouvrage concerne la définition des conditions de mise en œuvre et d'exploitation d'un séchage solaire des boues, et la proposition de voies alternatives d'élimination de ces dernières.



- ✓ Étude de faisabilité de la réalisation d'une unité de séchage solaire des boues.
- ✓ Recherche de filières alternatives pour la valorisation des boues.
- ✓ Diagnostic technico-économique de la filière existante.
- ✓ Formation à l'exploitation d'une station d'épuration.



Mars 2019

Appui institutionnel à la gestion intégrée des ressources en eau en Équateur - Phase 3



AMÉRIQUE | Équateur | Portoviejo | Chone | Jipijapaé



Ministère de l'Environnement et de l'Eau



- Gestion de la ressource en eau
- Gouvernance



Les composantes principales du projet sont les suivantes : la participation pour la conformation et l'activation des Conseils de bassin ; la planification par l'élaboration d'un plan de protection et de conservation de l'environnement, et l'accompagnement du développement des systèmes d'information.



- ✓ Élaboration de l'état des lieux du bassin du Rio Portoviejo.
- ✓ Intervention au niveau central du ministère chargé de l'Eau.
- ✓ Synergie des fonds d'eaux régionaux.



Juin 2019

Amélioration de l'assainissement à Bac Ha, Vietnam



ASIE | Vietnam - Ville de Bac Hà



Province de Lao Cai



- Assainissement



Proposition d'un programme pour l'amélioration du service d'assainissement de la ville de Bac-Ha notamment par des optimisations techniques, financières, organisationnelles et l'amélioration de la gestion.



- ✓ Diagnostic de l'assainissement actuel.
- ✓ Proposition d'un programme d'optimisation technique, financière et organisationnelle de la gestion du service.



Octobre 2019

Appui à la GIRE au Myanmar - Phase II



ASIE | Myanmar - Bassin du Balu



Ministère des Ressources Naturelles et de la Conservation de l'Environnement (MoNREC)



- Gestion de la ressource en eau
- Gouvernance



Élaboration d'un plan de gestion du bassin de la Balu, en favorisant la participation des acteurs locaux dans le processus de Gestion Intégrée des Ressources en Eau (GIRE) et étude des pistes de financement du Programme de Mesures.



- ✓ Mise en œuvre du processus de GIRE (Gestion Intégrée des Ressources en Eau) sur le bassin pilote du Balu.
- ✓ Caractérisation du bassin.
- ✓ Définition des problèmes et des enjeux.
- ✓ Définition des objectifs.



Février 2018

© OIEau





© OiEau

ANIMATION DE RÉSEAUX



© OiEau

Dès sa création il y a 30 ans, l'OiEau s'est investi dans une mission stratégique, la mise en réseau d'acteurs du secteur de l'eau.

Initiée avec des opérateurs publics français, cette mission s'est rapidement étendue à l'international avec en 1994, la création du RIOB (Réseau International des Organismes de Bassin – voir p. 27).

Ces réseaux, au service de communautés d'acteurs de l'eau et de la biodiversité, et de l'environnement en général, se veulent une interface de dialogue, d'échange de pratiques, de capitalisation des connaissances, destinée à leur apporter des ressources pour parvenir à une meilleure gestion des ressources en eau et des milieux naturels.

Fédérant de nombreuses expertises, ces réseaux s'appuient sur des portails Web pour rassembler et mettre à disposition des professionnels, voire même du grand public, des retours d'expériences, des initiatives techniques ou institutionnelles, des « boîtes à outils ». L'OiEau a en effet adopté la technologie Web dès son émergence en 1993, et est en mesure de concevoir et animer des portails Internet adaptés aux besoins spécifiques de communautés.

Il peut également organiser des événements de l'échelle locale à internationale, multilingues si nécessaire, afin de permettre aux partenaires de se rencontrer et ainsi d'animer la vie des réseaux. Enfin, l'OiEau coordonne des actions de sensibilisation envers un public cible défini, en concertation avec les animateurs des communautés.

Formapréau

formapréau
Les formations continues sur
les milieux aquatiques en France



EUROPE | France



Acteurs et professionnels de l'eau (exploitants, industriels...)



- Milieux aquatiques
- Animation de réseaux d'acteurs



La plateforme Formapréau présente les formations professionnelles courtes sur les écosystèmes aquatiques (cours d'eau, plan d'eau, zones humides, estuaires, milieux littoraux et eaux souterraines), en France. En parallèle, Formapréau permet la mise en réseau des centres de formation.



- ✓ Mise en réseau des acteurs de la formation continue courte en France.
- ✓ Animation d'un Portail Web.
- ✓ Recherche de nouveaux opérateurs.



Mars 2015



<http://www.formapreau.fr/>

Gest'eau

GEST'EAU
La communauté des acteurs de gestion intégrée de l'eau



EUROPE | France



Animateurs des SDAGE / SAGE / Contrats de rivières



- Animation de réseaux d'acteurs
- Gestion de la ressource



Gest'eau propose des informations sur les Schémas Directeurs d'Aménagement et de Gestion des Eaux (SDAGE) et les Schémas d'Aménagement et de Gestion des Eaux (SAGE), ainsi que sur les contrats de milieu (rivière, baie). Il en fédère les acteurs et leur propose des outils pour les accompagner dans leur démarche.



- ✓ Centralisation, création et diffusion d'informations, d'outils et de documents.
- ✓ Mise en réseau des acteurs avec organisation d'évènements.
- ✓ Suivi de l'état d'avancement des SAGE et contrats de milieu.
- ✓ Développement des échanges avec d'autres réseaux.



Janvier 2002



<https://www.gesteau.fr/>

Portail « Aires d'Alimentation de Captages : Ressources techniques et Réseaux d'acteurs »



EUROPE | France



OFB



- Animation de réseaux d'acteurs
- Eau potable



Le portail « Aires d'Alimentation de Captages (AAC): Ressources techniques et Réseaux d'acteurs » apporte un appui technique aux acteurs sur la mise en œuvre des démarches de protection des captages contre les pollutions diffuses.



- ✓ Mise en réseau des acteurs des démarches de protection des AAC (acteurs des territoires, animateurs, services de l'État, bureaux d'études, etc.) et leur faciliter l'accès à l'information, capitaliser et partager les expériences et fédérer les acteurs.
- ✓ Animation d'un portail Web.



Mars 2017



<https://aires-captages.fr/>

Réseau International des Centres de Formation aux Métiers de l'Eau – RICFME



MONDE



Ministère des Affaires étrangères ; AFD (Agence française de développement)



- Animation de réseaux d'acteurs
- Formation professionnelle



Fédérer toutes les initiatives afin de concourir à l'amélioration des compétences en gestion, exploitation et maintenance, tant des cadres, que des chefs d'équipes ou des employés et ouvriers travaillant dans le secteur de l'eau. Le public visé est principalement celui des usines de traitement ou des réseaux réalisés dans des pays en développement, notamment dans les secteurs de l'adduction d'eau potable, de l'assainissement et l'épuration des eaux usées ou de l'irrigation.



- ✓ Mise en réseau des acteurs de la formation professionnelle du secteur de l'eau et de l'assainissement
- ✓ Animation d'un portail Web.



Novembre 2008



<http://www.ricfme.org/>

Eau dans la Ville



EUROPE | France



Élus, collectivités locales & Services d'Eau et d'Assainissement



- Assainissement
- Eau potable



« Eaudanslaville » est un site web destiné aux établissements publics de coopération intercommunale (EPCI), aux maires, aux élus locaux et aux services en Régie ou délégués. Il propose des réponses pratiques, techniques, juridiques, économiques aux questions fréquentes (FAQ) liées à la gestion du cycle de l'eau et à la biodiversité. Les abonnés bénéficient d'un accès au Guide des services, avec des fiches thématiques et des bonnes pratiques de terrain.



✓ Animation du site avec mise en ligne de contenus techniques, juridiques et économiques en accès libre.

✓ Guide des services avec des fiches thématiques.

✓ FAQ



Janvier 2003



<https://www.oieau.fr/eaudanslaville/>

EAUDOC



AFRIQUE, AMÉRIQUE, ASIE, EUROPE | France



Professionnels de l'eau et de l'environnement



- Animation de réseaux d'acteurs
- Documentation et publications



Issue d'un fonds patrimonial initié depuis 1970 et géré à Limoges par l'OiEau, cette bibliothèque virtuelle sur l'eau couvre tous les grands domaines des petit et grand cycles de l'eau : institutionnel, administratif, économique, scientifique et technique. Les références sont françaises et internationales.



✓ Conservation patrimoniale de tous les documents du secteur de l'eau

✓ Animation de réseaux des principaux acteurs publics de l'eau en France

✓ Réalisation de bases terminologiques multilingues et d'un Thesaurus de l'eau

✓ Développement de portails documentaires



Juin 2006



<http://www.documentation.oieau.fr>

Portail documentaire partenarial "Eau & Biodiversité"



EUROPE | France



Tout public, acteurs de l'eau et praticiens



- Animation de réseaux d'acteurs
- Documentation et publications



Ce portail numérique est un système généralisé d'accès ouvert à l'ensemble des documents relatifs à l'eau, les milieux aquatiques et la biodiversité, produits par le secteur public.



✓ Étude de faisabilité du portail documentaire : appui technique, animation du réseau national documentaire, coordination et évolution du portail.

✓ Traitement des documents sur l'eau, milieux aquatiques et biodiversité.



Juin 2006



<http://www.documentation.eauetbiodiversite.fr>

© OiEau



© OiEau



Animation des acteurs français du Réseau Européen de Restauration des Rivières



EUROPE | France



OFB



- Animation de réseaux d'acteurs
- Milieux aquatiques



Ce Réseau d'acteurs a pour but de faciliter l'accès aux informations opérationnelles (contenus techniques ou de sensibilisation) pour aider les professionnels de la gestion des milieux aquatiques à mener des projets de restauration.



- ✓ Identification des réseaux d'acteurs.
- ✓ Diffusion et valorisation d'actualités.
- ✓ Diffusion d'un travail de recherche sur les Mesures Naturelles de Rétention des Eaux (MNRE).



Janvier 2014

Réseau International des Organismes de Bassin - RIOB



EUROPE - AFRIQUE - ASIE - AMÉRIQUE



Organismes de bassins nationaux ou transfrontaliers, administrations nationales en charge des ressources en eau



- Promotion du modèle de gestion par bassin
- Valorisation et diffusion de connaissances
- Modernisation des systèmes d'information



Le RIOB promeut la Gestion Intégrée des Ressources en Eau (GIRE) au niveau des bassins hydrographiques. Il est reconnu par l'ensemble des initiatives internationales oeuvrant à améliorer la sécurité des ressources en eau et des milieux aquatiques, pour la paix et le développement durable.



L'OiEau assure le Secrétariat Technique Permanent du RIOB. Il est chargé de la préparation des dossiers des Bureaux de Liaison et des Assemblées Générales, et de la rédaction des comptes rendus sous l'autorité du Président, de l'édition périodique de La Lettre du Réseau, de l'actualisation du site Internet www.riob.org. Il organise régulièrement des événements, des sessions de travail ou des webinaires en lien avec les membres et les partenaires du réseau.



1994



www.riob.org

EdiCitNet (Edible Cities Network)



AFRIQUE | Tunisie | Togo



AMÉRIQUE LATINE | Cuba



EUROPE | Allemagne | Royaume-Uni | France | Italie | Espagne | Pays-Bas | Autriche | Norvège | Slovénie



ASIE | Chine



Union européenne



- Eau et ville durable
- Documentation et publications



EdiCitNet souhaite mettre à profit les solutions innovantes fondées sur la nature (SFN) dans les villes, non seulement pour répondre aux impacts du changement climatique, mais aussi pour mettre en place une agriculture urbaine combinée à des systèmes en circuit fermé, pour la gestion durable de l'eau, des nutriments et des déchets.



Via le Semide/Emwis

- ✓ Contribution au "serious game" ECS.
- ✓ Organisation d'ateliers de promotion et de formation au suivi et à l'évaluation des questions relatives à l'eau.



Septembre 2018



<https://www.edicitnet.com/>

© OiEau



PROJETS INTÉGRÉS (TRANSVERSAUX)

La gestion de l'eau, en qualité et en quantité suffisante, et la préservation des milieux nécessitent d'être abordées sous de multiples dimensions, à la fois politiques, économiques, techniques, sociétales...

Les réponses aux problèmes rencontrés passent par l'élaboration d'une stratégie globale, incluant des aspects institutionnels, réglementaires, financiers..., pour apporter des réponses adaptées aux spécificités de chaque territoire.



La mise en place de solutions implique de recourir à différentes étapes, notamment :

- la mise en place d'un cadre institutionnel, décliné de manière opérationnelle sur le terrain ;
- des plans de gestion, pour fixer les objectifs à atteindre à différentes échelles, du local jusqu'à l'échelle du bassin ;
- l'identification et la mise en réseau des acteurs, pour établir un dialogue et permettre l'échange de bonnes pratiques ;
- l'élaboration de systèmes d'information, pour suivre l'état de la ressource et de la progression vers une amélioration de la situation ;
- la recherche de financements pérennes, garants d'une politique sur le long terme, nécessaires à la prise en compte des enjeux de changements climatiques et de préservation de la biodiversité ;
- la transmission des savoirs et des comportements métiers.

© OiEau

L'OiEau est en mesure d'accompagner un pays, une institution, un territoire pour la mise en place de tout ou partie de ces étapes, grâce à son expérience acquise depuis 30 ans, sur 4 continents, à différentes échelles territoriales, du local au national, y compris sur les bassins transfrontaliers.

AquaVeille La Lettre électronique dédiée à l'actualité du secteur de l'eau



EUROPE | France



Entreprises du secteur de l'eau et de l'environnement, bureaux d'études, administrations, services techniques des collectivités



- Gestion de la ressource en eau
- Documentation & Publications



Le Service de veille électronique hebdomadaire sur l'actualité du monde de l'eau, de l'assainissement et de l'environnement porte sur les aspects techniques, juridiques et administratifs en France et en Europe.



- ✓ Veille «Actualités» sur tous les sujets liés à l'eau, sur la base de sources françaises, européennes et internationales.



Janvier 2007



<http://www.documentation.oieau.fr/veille/aquaveille>

Contrat cadre MSI Cellule d'appui Eau et Assainissement



Caraïbes - France - Guadeloupe



Office de l'Eau Guadeloupe



- Assainissement
- Eau potable



Dans le cadre de la crise de l'eau en Guadeloupe, l'Office de l'Eau a confié à l'OiEau une mission transversale d'appui aux entités en charge de l'eau sur le territoire. Cette mission doit accélérer les projets par l'amélioration des capacités et compétences des services, restaurer la confiance des usagers et des acteurs territoriaux de l'eau et de l'assainissement.



- ✓ Actions permanentes de concertation entre acteurs
- ✓ Diagnostic de station d'épuration
- ✓ Modélisation de réseaux d'eau potable
- ✓ Appui technique et méthodologique aux opérateurs pour la réduction des pertes en eaux
- ✓ Appui RH, dans le cadre de la création d'une structure unique pour la gestion de l'eau en Guadeloupe.



Septembre 2019

Guide pratique « Inondations et ressources en eau Plaine du Var »



EUROPE | France - Plaine du Var



EPA NICE ÉCO VALLÉE



- Eau
- Gestion des risques



Élaboration d'un guide à destination des acteurs aménageurs présentant les bonnes pratiques, face aux risques d'inondation. Un catalogue de solutions techniques adaptées au contexte et aux contraintes de ces acteurs, participe à leur application optimale.



- ✓ Constitution d'une bibliographie structurée.
- ✓ Organisation d'un atelier participatif pour échanger sur les spécificités locales.
- ✓ Rédaction d'un guide de bonnes pratiques pour l'aménageur.



Août 2019

Appui au développement des Partenariats Publics Privés (PPP) au niveau des municipalités



AMÉRIQUE LATINE | Brésil



Expertise France



- Assainissement
- Eau potable
- Déchets
- Eau et ville durable



Le programme d'appui pour développer les infrastructures des services publics s'appuie sur le Partenariat Public Privé (PPP), dans les secteurs prioritaires : déchets, eau-assainissement, éclairage public, mobilité urbaine. Il s'agit de renforcer les capacités à mettre en œuvre les PPP concernés.



- ✓ Mise en place d'un cadre institutionnel et de régulation des PPP.
- ✓ Formation des acteurs de projets PPP et dans l'analyse des filières sectorielles.
- ✓ Mise en place d'un cadre de régulation des PPP dans le secteur des déchets.
- ✓ Appui à l'émergence d'un ou deux projets pilotes ciblés.



Juin 2018

Cadre de mise en œuvre et d'information pour le Rapport sur les eaux résiduaires urbaines de l'Union européenne



EUROPE CENTRALE ET ORIENTALE | Roumanie



Ministère des Eaux et Forêts de Roumanie



- Assainissement
- Eau potable



La mise en œuvre de processus et d'outils développés pour l'OiEau tels que le « SIIF » (voir p. 14) doit aider le gouvernement roumain et le Ministère des Eaux et Forêts à analyser et relever les défis liés au respect des exigences sur le traitement des eaux urbaines résiduaires (UWWTD), au titre de la directive-cadre sur l'eau (DCE).



- ✓ Examiner le rapport de diagnostic sur l'eau en Roumanie.
- ✓ Améliorer les systèmes d'information pour le suivi et les rapports sur la réalisation de l'UWWTD.
- ✓ Élaboration des spécifications techniques mettant à jour les systèmes de déclaration UWWTD existants.
- ✓ Renforcement des compétences du personnel.



Septembre 2019

EUWI+ East : soutien aux réformes du secteur de l'eau dans les pays voisins de l'Union européenne



EUROPE CENTRALE ET ORIENTALE | Arménie | Azerbaïdjan | Belarus | Géorgie | Moldovie | Ukraine



Commission européenne



- Assainissement et eau potable
- Eau et agriculture
- Eau et changement climatique
- Gestion de la ressource en eau



Le développement et la mise en œuvre d'une gestion efficace des ressources sont soutenus par la gestion des bassins hydrographiques transfrontaliers. La Directive-cadre sur l'eau (DCE), et d'autres directives européennes, thématiques et sectorielles sur l'eau, sont étudiées pour améliorer leur application.



- ✓ Analyse institutionnelle.
- ✓ Mise en œuvre d'activités sur des bassins pilotes.
- ✓ Développement et mise en œuvre de SDAGE, avec participation des acteurs à chaque échelle (bassin, national, international) et gestion partagée des données.



Avril 2016



<http://www.euwipluseast.eu>

TWIST



EUROPE | Espagne | France | Portugal



Programme INTERREG SUDOE dans le cadre du fonds Européen de Développement Régional (FEDER)



- Assainissement
- Eau potable
- Économie circulaire



Le projet TWIST – Transnational Water Innovation Strategy (Stratégie transnationale d'innovation dans le domaine de l'eau) développe un modèle ouvert d'innovation dans le domaine de la gestion des eaux usées, en respectant la Directive-Cadre sur l'Eau et en promouvant un modèle d'économie circulaire.



- ✓ Analyse des processus d'innovation.
- ✓ Création de laboratoires vivants pour la gestion, le traitement, le recyclage.
- ✓ Formation de personnel et création d'emplois.
- ✓ Capitalisation des résultats.



Avril 2018



<https://twistproject.eu/fr/>

© OiEau



Appui à la mise en œuvre de la GIRE



AFRIQUE | Burkina Faso - Bassin du Nakanbé



Agence de l'Eau du Nakanbé



• Gestion de la ressource en eau



Les domaines de coopération mis en œuvre concernent la gouvernance et la planification de la Gestion Intégrée des Ressources en Eau (GIRE), la gestion des données sur l'eau, les mécanismes de financement durables, les rencontres et les visites d'étude.



- ✓ Appui à la consolidation de la gouvernance de l'eau et des outils de planification.
- ✓ Amélioration de la gestion des données sur l'eau, au niveau du bassin et au niveau national.
- ✓ Étude et mise en œuvre de mécanismes de financement pérennes, adaptés au contexte du bassin.



Janvier 2012

© OiEau



© OiEau



Appui Technique à la mise en œuvre de la politique de Gestion Intégrée des Ressources en Eau



AFRIQUE | Sénégal



Direction de la Gestion et de la Planification des Ressources en Eau, structures exécutives de l'UGP Sine Saloum et de la Sous-UGP de la Somone



- Gestion de la ressource en eau
- Systèmes d'information



L'amélioration des connaissances et des moyens de gestion, la création d'un environnement favorable via une gouvernance adaptée, la communication et l'information, l'éducation et la sensibilisation sur l'eau et la biodiversité sont mises en œuvre, pour développer la gestion intégrée des ressources en eau (GIRE), au Sénégal.



- ✓ Développement de mécanismes de concertation/participation et structures de gestion.
- ✓ Etat des lieux/diagnostic et propositions en termes de systèmes d'information.
- ✓ Incubation de projets pour l'adaptation au changement climatique.



Novembre 2018

Assistance technique pour la réalisation de la Stratégie Eau 2050



AFRIQUE / MÉDITERRANÉE | Tunisie



BPRH Tunisie, Ministère de l'agriculture, des ressources hydrauliques et de la pêche



- Assainissement
- Eau potable
- Gestion de la ressource en eau



Ce projet vise à contribuer au développement socio-économique, en sécurisant la disponibilité et l'accès durable, équitable et efficient à la ressource en eau, en Tunisie à l'horizon 2050, suivant une approche de gestion intégrée et grâce à des investissements structurants et des réformes appropriées du secteur.



- ✓ Appui à l'Unité de Coordination de Projet (UCP) dans le démarrage et la gestion du projet, ainsi que dans la coordination des différents acteurs qui y seront associés.
- ✓ Élaboration d'un programme de renforcement des capacités des différents acteurs.



Octobre 2018

Coopération décentralisée et Gestion Intégrée des Ressources en Eau au Togo et au Bénin (Phases 1, 2 et 3)



AFRIQUE | Bénin, Togo - Bassin versant transfrontalier du Mono



Ministères chargés de l'Eau du Bénin et du Togo, Autorité du Bassin du Mono (ABM)



• Gestion de la ressource en eau



Cette coopération accompagne la mise en œuvre des processus de Gestion Intégrée des Ressources en Eau (GIRE), en facilitant des projets de solidarité internationale dans le cadre de la loi Oudin Santini et en augmentant les capacités de l'Autorité du Bassin du Mono (ABM).



- ✓ Aide à la mise en œuvre de l'Autorité du Bassin du Mono.
- ✓ Appui à la déclinaison du Plan Stratégique et de son Plan Opérationnel au Bénin et au Togo.
- ✓ Appui à l'élaboration des documents de planification (Sdage).
- ✓ Analyse de la mise en place d'un système de prévision et de prévention des inondations.



Juillet 2014

Renforcement des capacités de gestion de la Société des Eaux de Nairobi et spécifications d'un contrat de performance



AFRIQUE | Kenya



Société des Eaux de Nairobi (NWSC)



- Assainissement
- Eau potable



Le soutien à la Société des Eaux de Nairobi (NWSC), dans sa politique de réduction des "Non Revenue Water" (NRW), autorisera un développement global de ses capacités propres d'investissement et la recherche de ses équilibres financiers.



- ✓ Mise en place d'une unité dédiée à la réduction des NRW.
- ✓ Analyse des procédures de gestion clientèle.
- ✓ Recommandations et formation.
- ✓ Mise à jour de la base de données clientèle.
- ✓ Mise en place d'un contrat de performance avec un opérateur privé pour la réduction des NRW, sur une zone pilote.



Juin 2012

Projet GIRE - Phase 1



AFRIQUE | Côte d'Ivoire - Bassin du Bandama



Direction de la Protection et de l'Aménagement des Ressources en Eau, Ministère des Eaux et Forêts (MINEF) de la République de Côte d'Ivoire



- Gestion de la ressource en eau



La mise en œuvre de la Gestion Intégrée des Ressources en Eau (GIRE) au niveau du bassin pilote du Bandama nécessite un Schéma d'Aménagement et de Gestion élaboré de façon concertée et juridiquement robuste.



- ✓ L'OiEau appuie de façon globale cette démarche.
- ✓ Développement d'un système d'informations pour la GIRE, géo-référencé et accessible en ligne.
- ✓ Analyse du cadre juridique et institutionnel.
- ✓ Cartographie des acteurs du bassin.
- ✓ Élaboration d'un document de type SAGE.
- ✓ Recherche de mécanismes durables de financement.



Octobre 2020

Bassin du Mono - Phase 3



AFRIQUE | Bénin, Togo - Bassin du Mono



AERMC



- Gestion de la ressource en eau



Le Programme Mono vise à apporter un appui à la mise en œuvre de la Gestion Intégrée de la Ressource en Eau (GIRE) dans le bassin versant du Mono, transfrontalier entre le Togo et le Bénin. Cet appui se déploie auprès des services des ministères compétents dans les deux pays, ainsi qu'auprès de l'Autorité du Bassin du Mono.



- ✓ Amélioration de la gouvernance.
- ✓ Élaboration de la planification.
- ✓ Évolution des systèmes d'information.
- ✓ Mécanismes financiers.



Avril 2018

Appui à l'amélioration de la gestion de la ressource en eau - FEXTE Pérou



AMÉRIQUE LATINE | Pérou - Arequipa, Cusco



Ministère du Logement, de la Construction et de l'Assainissement



- Assainissement
- Eau potable



L'accompagnement vers une meilleure gestion de la ressource en eau (approvisionnement en eau potable, traitement des eaux usées, prévention et gestion des risques hydro-climatiques) mobilise un appui institutionnel transversal liant expertise, formations et amélioration de la gouvernance.



- ✓ Identification des besoins.
- ✓ Propositions et réalisation de projets à mettre en œuvre (rédaction des TdR, consultation, sélection des prestataires, suivi, contrôle, paiement).
- ✓ Mise en place de formations.



Juillet 2018

Cuba - Appui à la Gestion Intégrée des Ressources en Eau - Phase 2



AMÉRIQUE | Cuba - Bassin hydrographique Almendares-Vento (La Havane)



Institut National des Ressources Hydrauliques (INRH) de Cuba



- Gestion de la ressource en eau
- Systèmes d'information



Modernisation de la gestion intégrée des ressources en eau à Cuba par l'appui technique pour les mises en œuvre d'un Système d'Information sur l'Eau et de l'Observatoire du bassin Almendares-Vento.



- ✓ Expertise, échanges et conseil pour une consolidation de la gouvernance de l'eau au niveau national ainsi qu'à l'échelle du bassin pilote.
- ✓ Amélioration de la caractérisation du bassin hydrographique (fourniture d'équipement de monitoring).
- ✓ Mise en place d'un système d'information basé sur l'interopérabilité des données.



Novembre 2019

Audit organisationnel de l'Observatoire du Sahara et du Sahel (OSS)



AFRIQUE / MÉDITERRANÉE | Tunisie - Tunis



Observatoire de la Sécheresse au Sahel



- Eau
- Changement climatique
- Gestion de la ressource en eau



L'audit organisationnel du fonctionnement actuel doit permettre à l'Observatoire de la Sécheresse au Sahel (OSS) de mieux remplir sa mission d'appui à ses pays membres, dans la gestion durable de leurs ressources naturelles, dans un contexte de changement climatique particulièrement défavorable. Un plan stratégique est déployé à l'issue de l'Audit.



- ✓ Évaluation de la pertinence et de l'efficacité des arrangements institutionnels et organisationnels de l'OSS, par rapport à ses vision, mission, objectifs et résultats obtenus.
- ✓ Proposition d'aménagements-changements pour la mise en œuvre d'un Plan Stratégique, à horizon 2030.



Novembre 2019



<http://www.oss-online.org/fr>

Colombie - Gestion Intégrée des Ressources en Eau - Phase 3



AMÉRIQUE LATINE | Colombie - Bassin hydrographique du Magdalena - Cauca



Ministère colombien de l'Environnement et du Développement durable (MADS)



- Gestion de la ressource en eau
- Sécurité hydrique
- Économie circulaire
- Eau souterraine



Soutien à la mise en œuvre d'une politique de Gestion Intégrée des Ressources en Eau (GIRE), par l'appui à l'organisation des Corporations Autonomes Régionales structurant des Conseils de bassins, complété par le développement de Système d'informations sur l'eau.



- ✓ Priorisation des enjeux associés à la sécurité hydrique.
- ✓ Stratégie de reformulation de la planification.
- ✓ Recommandations spécifiques pour la gestion et le suivi des eaux souterraines.
- ✓ Partage d'expériences sur la réutilisation des eaux usées traitées.



Novembre 2018

Appui à la GIRE sur le Stung Sen - Phase IV



ASIE | Cambodge - Bassin versant du Tonle Sap, Sous Bassin du Stung Sen

Ministère des Ressources en Eau et de la Météorologie (MOWRAM)

- Gestion de la ressource en eau
- Systèmes d'information

Cette phase du projet d'appui à la gestion intégrée de la ressource en eau (GIRE) est consacrée au renforcement du processus participatif sur le bassin, à la formation des agents ministériels, et au processus de bilan et d'actualisation de la planification sur le Stung Sen.

- ✓ Poursuite de l'expérience GIRE (bassin Stung Sen).
- ✓ Appui à l'échelle nationale.
- ✓ Formation de formateurs.

Jun 2019

Appui pour la mise en œuvre de la gestion intégrée des ressources en eau



AMÉRIQUE LATINE | Pérou

Autorité Nationale de l'Eau du Pérou

- Gestion de la ressource en eau
- Milieux aquatiques

La modernisation de la Gestion des Ressources en Eau et la mise en place d'une Gestion Intégrée des Ressources en Eau (GIRE) combinent des actions stratégiques de formation, de renforcement de la gouvernance, et d'amélioration de la gestion des données.

- ✓ Assistance technique.
- ✓ Missions internationales pour la formation.
- ✓ Partage d'expérience entre praticiens de bassin.

Décembre 2018

Évaluation des rapports des États membres de l'Union européenne, sur la mise en œuvre du Programme de Mesures (PDM) et du Plan de gestion des bassins hydrographiques pour les pays ayant adopté et/ou rapporté tardivement, et rapportage sur les Normes de Qualité Environnementale (NQE).



EUROPE | Allemagne | Autriche | Belgique | Chypre | Estonie | France | Hongrie | Luxembourg | Malte | Slovénie

Ramboll pour la DG Environnement de l'Union européenne

- Gestion de la ressource en eau
- Normes de qualité environnementale

Le projet apporte une assistance technique à la Commission européenne pour le développement d'une méthodologie d'évaluation et la préparation des rapports techniques, pour chacune des évaluations requises, en utilisant la méthodologie développée et convenue avec la Commission.

- ✓ Évaluation des rapports des États membres sur la mise en œuvre du PDM et du plan de gestion des bassins fluviaux (RBMP) pour les pays ayant adopté et/ou rapporté tardivement.
- ✓ Rapportage sur les NQE.

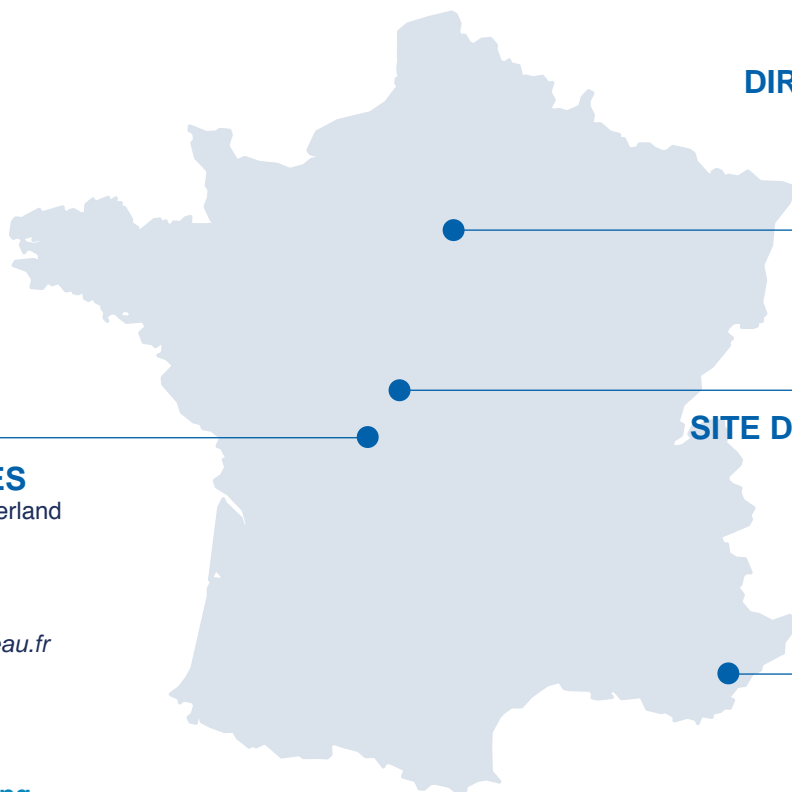
Août 2020

© OiEau



Tous ces projets ont été réalisés grâce au soutien et à l'engagement financiers de :

- A** Agence de l'eau Adour-Garonne; Agence de l'Eau Artois-Picardie; Agence de l'eau Loire-Bretagne; Agence de l'eau Rhin-Meuse; Agence de l'eau Rhône-Méditerranée Corse; Agence de l'eau Seine-Normandie; Agence française de développement; Agence Régionale de Santé de Bourgogne; Agence Régionale de Santé de l'Océan Indien; Agence Suisse pour le Développement et la Coopération; Agglomération d'Agen; Amiens Métropole; Andros France; Annemasse-Les Voirons Agglomération; Antea Group; Arch Water Products France; Artelia; Atemax; Autorité Nationale de l'eau de Palestine; Axylis SAS; Azur Environnement; Aéroport de Toulouse Blagnac;
- B** Banque Mondiale; Berkem; Borealis Chimie SAS; Bourges Plus; Bretagne Conseil Elevage Ouest; BRL Exploitation;
- C** Caisse Régionale d'Assurance Maladie; Calitom; Centre Hospitalier Nord Caraïbe; Centre International d'Études pour le Développement Local - CIEDEL; Centre National d'Études Spatiales - CNES; Centre Talena; Cerema; Chambres d'agriculture; Chartres Métropole; CNFPT; Colas; Collectivité Territoriale de Guyane; Comité International de La Croix Rouge; Communauté d'Agglomération d'Agen / Communauté d'Agglomération du Libournais; Communauté d'Agglomération du Grand Périgueux; Communauté de Communes des Deux Rives; Communauté Urbaine du Grand Reims; Compagnie des Eaux et de l'Ozone; Conseil Départemental de l'Aveyron; Conseil Départemental de La Haute Vienne; Conseil Départemental de la Manche; Conseil Départemental de Mayotte; Conseil Départemental de Seine-et-Marne; Conseil Départemental de Seine-Saint-Denis; Conseil Départemental du Calvados; Conseil Général de la Somme; Cydel;
- D** Dalkia; DEAL Martinique; DEAL Réunion; Dekra Industrial SAS; Département Du Tarn; Diomae; Direction Centrale du Service d'Infrastructure de la Défense – Ministère des Armées; DREAL Nouvelle Aquitaine; DREAL Rhône Alpes;
- E** Eau De Paris; Eaux De Vienne –Siveer; Economat des Armées; ECORIVER; Ecotech Ingénierie; EDF; Egis Eau; Eiffage Energie Thermie Atlantique; Ekos Ingénierie; Enercal; Engie Cofely; EPE Réunion; Etablissement Public d'Aménagement de la Plaine du Var / Eco Vallée Nice Côte d'Azur; Etablissement du Service d'infrastructure - Ministère des Armées; Eurovia Academy France; Exocell;
- F** F3E; Fond d'Expertise Technique et Transfert d'Expérience - FEXTE;
- G** Garelli SAS; Gaz de Bordeaux; Générale des Eaux de Guadeloupe; Gesellschaft für Internationale Zusammenarbeit - GIZ; Grand Chambéry; Grand Poitiers Communauté Urbaine; Grand Port Maritime De Marseille;
- H** Hades Ingénierie;
- I** Idex Energies; Inovalys Angers; INRAE; Laboratoires des Pyrénées;
- L** Lannion Trégor Communauté; Le Grand Ancey Ca; Lyondell Chimie France SAS;
- M** Ministère de l'Hydraulique et de l'Electricité (Congo Brazzaville); Ministère des Armées; Ministère français chargé de l'écologie - MTE / MEEDAT; Ministère français chargé de l'Agriculture; Ministère français des Affaires Etrangères; Montpellier Méditerranée Métropole; Métropole de Lyon; Métropole Européenne de Lille; Métropole Rouen Normandie; Methaneo SAS; MFP Michelin;
- N** Nantaise Des Eaux Services; Nantes Métropole; NCA Environnement; Nestlé Purina Petcare France; Noreade; Novandie;
- O** ODYSSI; Office d'équipement Hydraulique de Corse; Office de l'Eau Guyane; Office de l'Eau Martinique; Office de l'Eau Guadeloupe; Office National de l'Électricité et de l'Eau potable – ONEE (Maroc); Office français de la biodiversité;
- P** Palestinian Water Authority; Province Nord Nouvelle Calédonie ; PSA Peugeot Citroën;
- Q** Quimper Bretagne Occidentale;
- R** Ramboll; Razel –Bec SAS; Réalités Environnement; Régie d'Exploitation des Services d'Eau de la Charente Maritime; Régie des Eaux de Montpellier; Régie des Eaux du Pays Brignolais; Régie du SDDEA; Régie Eau d'azur; Renault SAS; Rennes Métropole; Resolia; Roannaise de l'eau;
- S** Saint-Brieuc Armor Agglomération; Saint-Dizier Environnement; Saint-Louis Agglomération; Sanofi Chimie; Saur; Savoie Labo; Sdea Alsace Moselle; Sdeau 50; Semerap; SERAMM; Sertrid; Set Environnement; Seureca; SIAAP - La Cité de l'Eau; Siarce; Sicoval – Communauté d'agglomération; SIMAFEX; Sitcom de Marsan; Sitcom Nord Allier; Siveer – Eaux de Vienne; Sivom du Louhannais; SMDEA 09; SMEDAR; Socama Ingénierie; Société Bruxelloise de Gestion de l'eau; Société d'Energie et d'Eau du Gabon; Société du Canal de Provence; Sodebo; Sodeci; Sogea Est BTP; Sogea Nord Hydraulique; Sogeti Ingénierie; Soitec; SOMAGEP; SOPCZ; STAM; Suez Eau France; Suez Eau SAS; Syndicat de Gestion des Eaux du Brivadois; Syndicat des Eaux de Charente Maritime; Syndicat des Eaux du Soissonnais et Valois; Syndicat des Eaux du Vivier; Syndicat des Eaux du Marseillan et du Tursan; Syndicat Intercommunal d'Alimentation en eau potable Couze-Gartempe ; Syndicat Intercommunal d'Eau et d'Assainissement de Mayotte; Syndicat Intercommunal pour le Transport; Syndicat mixte de Rivières Côte Sud; Syndicat Mixte Départemental Eau et Assainissement de l'Ariège; Syndicat Mixte Eau et Assainissement de la Haute-Garonne; Syndicat Vienne Combade; SYPEM; Sytevom;
- T** Tecomah; TERANA Cantal; TIRU SA; TOTAL; Toulouse Métropole;
- U** Unicoque; Union Européenne;
- V** Ville de Limoges; Ville de Reims; Ville de Tourves; Ville de Tulle; Ville et Eurométropole de Strasbourg; Vinci Construction France; Val de Garonne Agglomération; Valence Romans Agglo; Valétudes; Veolia Energie France; Veolia Environnement; VERDI Picardie; VWR International;
- W** Watts Industrie France;



DIRECTION GÉNÉRALE

21 rue de Madrid
75008 Paris
+33 (0)1 44 90 88 60
dg@oieau.fr

SITE DE LA SOUTERRAINE

9 boulevard Belmont
23300 La Souterraine

Centre de formation

+33 (0)5 55 63 17 74
formation@oieau.fr

SITE DE LIMOGES

22 rue Edouard Chamberland
87100 Limoges

Secrétariat Général

+33 (0)5 55 11 47 70
secretariat.general@oieau.fr

Centre de formation

+33 (0)5 55 11 47 70
formation@oieau.fr

Commercial Marketing

Communication
+33 (0)5 55 11 47 00
commercial@oieau.fr

Valorisation des Connaissances Systèmes d'Information sur l'Eau

+33 (0)5 55 11 47 80
systemeinformation@oieau.fr

SITE DE SOPHIA ANTIPOLIS

Place Sophie Laffitte - BP 75
06902 Sophia Antipolis Cedex

Appui institutionnel et technique Coopération

+33 (0)4 92 94 58 00
appuicoope@oieau.fr



www.oieau.org